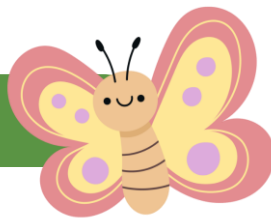




## 光明幼兒園 115學年度 報名須知

### 各學年招生人數 & 年齡



各學年資訊/招生名額:

學年	出生日期	新生名額
幼幼班	112/9/2 ~ 113/9/1	48
小班	111/9/2 ~ 112/9/1	24
中班	110/9/2 ~ 111/9/1	16



### 報名時間與方式

採網路報名，時間：115/4/21 (二) 中午12:00 ~ 4/22 (三) 17:00止  
( <https://gmky.com.tw/> 光明幼兒園 → 入學申請 → 線上報名 )

取得網路報名序號後:

**1** 具優先入學資格者，請務必於  
**4/27 (17:00)前繳交證明文件**，  
並註明報名序號，才算完成報名，  
方能享有優先資格(詳見優先入園生繳件說明)。

**2** 若人數超出招收名額時，  
以優先順位與報名時間  
順序為錄取原則；  
錄取及備取名單將會**5/11(一)**  
公告在光明幼兒園正門和網站。

**3** 新生報到：  
5/13 ~ 5/14家長到園  
領取新生資料袋，  
5/31(日)前繳費完成。

### 相關時程

**A.招生說明會：**  
4/8、4/15 上午9:00~11:00，  
光明新村151會議室，不需預約。

**B.校園參觀：**  
3/30 ~ 4/24，週一至週五上課日9:30~10:30am，  
採**事前預約制**(入園參觀預約辦法詳見附件)  
\*其餘時間，恕不對外開放唷!敬請把握!

### 歡迎與我們聯絡

電話：03-572-6865  
E-mail: [liyah@gmky.com.tw](mailto:liyah@gmky.com.tw)(翁翁老師)  
地址：新竹市光明新村186號  
網址：<https://gmky.com.tw/>



4/18 (六) 9:00-11:00am  
【**歡樂園遊會**】  
~ 邀您一同參與 ~